



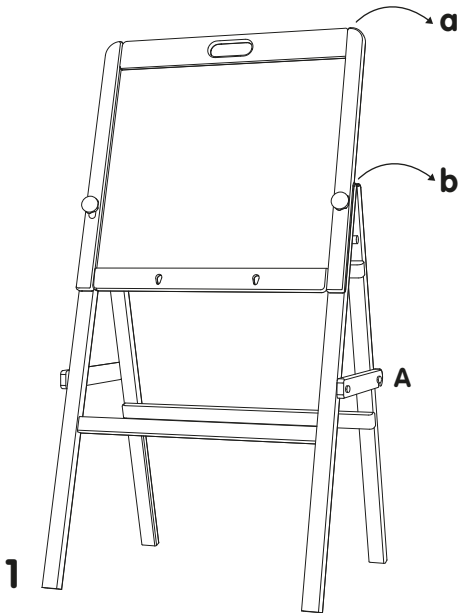
331726

Oxybul éveil et jeux
162 boulevard de Fourmies
59100 Roubaix - FRANCE

ARTi bul

TABLEAU PLIABLE ET RÉGLABLE EN HAUTEUR COLLAPSIBLE AND ADJUSTABLE BOARD

KLAPPBARE HÖHENVERSTELLBARE TAFEL / SCHRIJFBORD, VOUWBAAR EN IN HOOGTE INSTELBAAR
TABLERO PLEGABLE Y REGULABLE EN ALTURA / LAVAGNA PIEGHEVOLE E REGOLABILE IN ALTEZZA
折叠画板, 高度可调节 / اللوحة القابلة للطي والتعديل من ناحية الارتفاع



- a** Panneau double face
Ce tableau recto-verso a sa propre poignée pour faciliter le réglage de la hauteur.
Two-sided blackboard
This two-sided blackboard has its own handle and easy for adjusting the height.
Zweiseitige Tafel
Dieses zweiseitige Tafel hat einen eigenen Griff und leicht für die Höhenverstellung.
Twee-zijdige schoolbord
Deze twee-zijdige schoolbord heeft zijn eigen handvat en gemakkelijk voor het aanpassen van de hoogte.
Pizarra de dos caras
Esta pizarra de dos caras tiene su propio mango y fácil para el ajuste de la altura.
Lavagna bifacciale
Questa lavagna bifacciale ha un manico e facile per la regolazione dell'altezza.

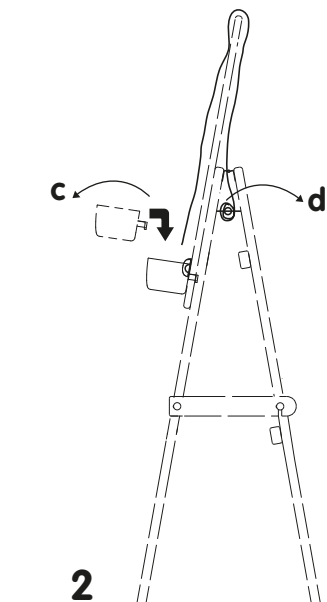
画板前后面均设有把手, 便于调节高度。

السبورة على الوجهين

هذه السبورة على الوجهين لديها مقبض خاص بها وسهلة لضبط الارتفاع.

- b** Localiser le bouton rotatif
Ce bouton est utilisé pour régler la hauteur du tableau noir, le pliage et le dépliage du support.
Locating rotary knob
This knob is used for adjusting the height of the blackboard, folding and unfolding the shelf.
Auffinden von Drehknopf
Dieser Knopf dient für die Höhenverstellung der Tafel, Fall- und Entfaltung im Regal.
Draaiknop zoeken
Deze knop wordt gebruikt voor het aanpassen van de hoogte van het bord, vouwen en ontplooiing van de plank.
Localización de perilla giratoria
Este botón se usa para ajustar la altura de la pizarra, plegar y desplegar la plataforma.
Manopola di posizionamento
Questa manopola viene impiegata per la regolazione dell'altezza della lavagna, piegare e spiegare la mensola.

تحديد مكان المقبض الدوار
هو استخدام هذا المقبض لضبط ارتفاع السبورة وترتيبها
تتكشف على الرف.

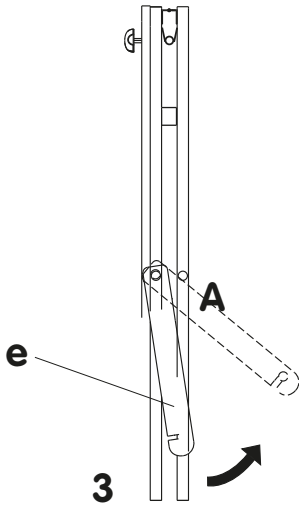


- c** Boîte de rangement en plastique
A accrocher à la planche à dessin.
Plastic storage box
Hung on the drawing board.
Kunststoff-Aufbewahrungsbox
Hing auf dem Reißbrett.
Plastic opbergdoos
Opgehangen op de tekenafel.
Caja de almacenaje plástica
Colgado en el tablero de dibujo.
Contentitore in plastica
Appeso sul bordo di disegno.
塑料收纳盒悬挂的画板底部。

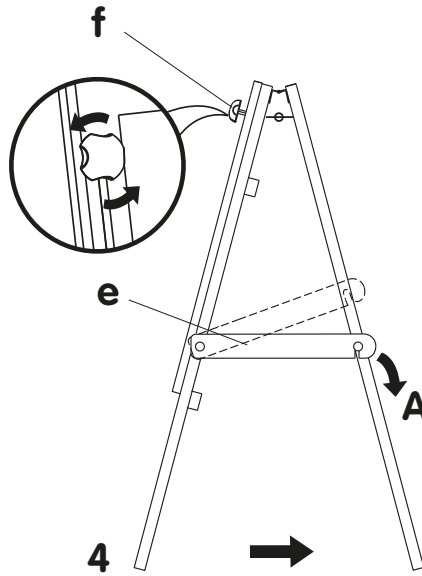
صندوق تخزين البلاستيك
معلقة على لوحة الرسم.

- d** Rouleau de papier
Vous pouvez tirer le papier à dessin entre le deux tableaux et utiliser les aimants pour fixer le papier.
Rolling picture
You can take the drawing paper out between the two board and use the magnets to fix the paper.
Papierrolle
Sie können die Zeichenpapier zwischen den beiden Tabellen zu machen, und verwenden Sie Magnete, um das Papier zu befestigen.
Papierrol
U kunt het tekenpapier te maken tussen de twee tafels, en het gebruik van magneten om het papier te hechten.
Rollo De Papel
Usted puede hacer el papel de dibujo entre las dos tablas, y el uso de imanes para sujetar el papel.
Rotolo di carta
Si può tirare la carta tra le due tabelle e utilizzare magneti per attaccare la carta.
卷纸您可以在前后画板间拉动纸张, 并用磁铁固定住。

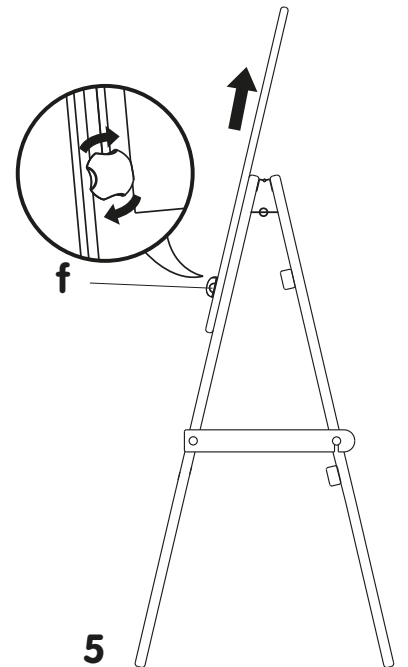
لفة ورق
يمكنك سحب الورقة بين الجدولين واستخدام المغناطيس لإرفاق الورقة.



- 3** Tourner le bouton rotatif « e » vers le point A selon les flèches ci-dessus et de déplier le support.
 Rotate the rotary knob "e" to box out A as per the above arrows and unfold the bracket.
 Drehen Sie den Drehknopf "e" Feld aus A gemäß den oben genannten Pfeilen und entfalten die Klammer.
 Draai de draaiknop "e" tot vak uit A volgens de bovenstaande pijlen en ontvouwen van de beugel.
 Gire el botón giratorio "e" a la caja hacia fuera A según las flechas de arriba y desplegar el soporte.
 Girare la manopola "e" al punto A lungo frecce sopra ed estrarre il sostegno.
 按照图示的箭头方向，将旋钮“e”朝向A位置旋转，展开支架。
 تدوير مقبض الباب الدوار "e" إلى مربع الخروج ب حسب الأسهم A المذكورة أعلاه وتكشف القوس.



- 4** Mettre le bouton rotatif « e » sur A et desserrez le bouton « f »
 Put the rotary knob "e" to A, and loosen the button "f"
 Stellen Sie den Drehknopf "e" auf A, und lösen Sie die Schaltfläche "f"
 Zet de draaiknop "e" op A en draai de knop "f"
 Ponga el botón giratorio "e" en A y suelte el botón "f"
 Mettere il bottone rotativo "e" su A ed allentate il bottone "f"
 将旋钮“e”旋转到A位置并松开旋钮“f”。
 تحويل الطلب "e" على A و تخفيف زر "f".



- 5** Ajuster à la hauteur souhaitée et serrez le bouton « f ».
 Adjust the height at your comfort and tighten button "f".
 Stellen Sie die Höhe, um Ihren Komfort und ziehen Sie den Knopf "f".
 Pas de hoogte aan uw confort en draai de knop "f".
 Ajuste la altura deseada y apretar el botón "f".
 Regolare a altezza desiderata e stringere il tasto "f".
 调整到所需的高度并拧紧旋钮“f”。
 ضبط إلى الارتفاع المطلوب وتشدید على زر "f".

Information importante :

À utiliser sur une surface plane dégagée de tout obstacle.

Important information:

For use on a flat unobstructed surface.

Wichtige Information:

Verwenden Sie auf eine Oberfläche klare Hindernisse.

Belangrijke informatie:

Gebruik op een niveau oppervlakte duidelijk van obstakels.

Información importante:

Utilice un superficial despejado de obstrucciones.

Informazioni importanti:

Usare su di una superficie libera da ostacoli.

重要信息:

在没有任何障碍的平坦表面使用。

معلومات هامة:

للتجميع من قبل شخص بالغ (حافظ على هذه المعلومات للرجوع إليها في المستقبل) تستخدم طائرة مسح سطح من أي عقبة.



Partagez vos moments de jeu avec le #oxybul
 Share your game moments with the #oxybul
 Teilen sie ihre spielmomente mit #oxybul
 Deel je speelmomenten met #oxybul
 Comparte tus momentos de juego con #oxybul
 Condividi i tuoi momenti di gioco con #oxybul
 #oxybul 分享您的时刻
 #oxybul شارك لحظات لعبتك مع



Conservez ces informations pour vous y référer ultérieurement.
 Keep this information for future reference.
 Diese Informationen zur späteren Verwendung aufbewahren.
 Bewaar deze informatie voor toekomstig gebruik.

Conserve esta información para consultarla más adelante.
 Conservate queste istruzioni per qualsiasi ulteriore consultazione.
 请保留好这些信息，以供此后参考。
 احتفظ بهذه المعلومات للرجوع إليها في

